

## **REKRUTACJA DO PUBLICZNYCH PLACÓWEK WYCHOWANIA PRZEDSZKOLNEGO I SZKÓŁ PODSTAWOWYCH NA ROK SZKOLNY 2021/2022**

### **WAŻNE INFORMACJE O SZKOLENIU:**

Zapraszamy na szkolenie poświęcone zagadnieniom przeprowadzenia naboru do placówek wychowania przedszkolnego i szkół podstawowych na rok 2021/2022. Szkolenie uwzględnić będzie wprowadzane regulacje prawne związane z bieżącą sytuacją epidemiologiczną.

### **CELE I KORZYŚCI:**

**Nabycie** kompetencji dotyczących praktycznego przygotowania procesu rekrutacji w oparciu o ustawę prawo oświatowe.

**Aktualizacja** wiedzy dotyczącej postępowania rekrutacyjnego i uzupełniającego do publicznych przedszkoli, oddziałów przedszkolnych w szkołach podstawowych, publicznych innych form wychowania przedszkolnego i publicznych szkół na rok szkolny 2021/2022.

### **PROGRAM:**

#### **I. Publiczne placówki wychowania przedszkolnego (przedszkola, oddziały przedszkolne w szkołach podstawowych, inne formy wychowania przedszkolnego):**

1. Podstawa prawna przeprowadzenia naboru do placówek wychowania przedszkolnego.
2. Organy odpowiedzialne za realizację procedury rekrutacyjnej - zadania organu prowadzącego, dyrektora oraz komisji rekrutacyjnej.
3. Wniosek o przyjęcie do placówki wychowania przedszkolnego – przykład wzoru oraz wymagane załączniki.
4. Terminy w postępowaniu rekrutacyjnych i w postępowaniu uzupełniającym do placówek wychowania przedszkolnego.
5. Deklaracja o kontynuowaniu wychowania przedszkolnego – przykład wzoru.
6. Kryteria I i II etapu naboru do placówek wychowania przedszkolnego.
7. Praca komisji rekrutacyjnej – na podstawie **rozporządzenia Ministra Edukacji Narodowej z 21 sierpnia 2019 r. w sprawie przeprowadzania postępowania rekrutacyjnego oraz postępowania uzupełniającego do publicznych przedszkoli, szkół, placówek i centrów.**
8. Wyniki postępowania rekrutacyjnego i uzupełniającego.
9. Odwołanie od rozstrzygnięć komisji rekrutacyjnej.
10. Postępowanie rekrutacyjne w nowotworzonych placówkach wychowania przedszkolnego.
11. Konsekwencje zaniechania wskazania przez wójta (burmistrza, prezydenta miasta) miejsca korzystania z wychowania przedszkolnego dzieciom, które nie otrzymały miejsca w wybranym przedszkolu.
12. Ustawowe zobowiązanie do przeprowadzenia otwartego konkursu dla niepublicznych przedszkoli, oddziałów przedszkolnych w niepublicznej szkole podstawowej, lub

niepublicznych innych form wychowania przedszkolnego na realizację zadania udostępnienia miejsc przedszkolnych – przy braku miejsc w publicznych placówkach wychowania przedszkolnego.

## **II. Publiczne szkoły podstawowe:**

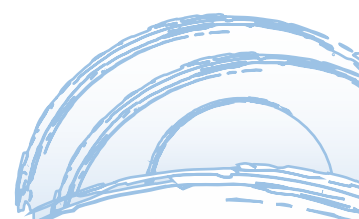
1. Podstawa prawna przeprowadzenia naboru do klas pierwszych szkół podstawowych.
2. Organy odpowiedzialne za realizację naboru - zadania organu prowadzącego, dyrektora oraz komisji rekrutacyjnej.
3. Zgłoszenie dziecka do pierwszej klasy szkoły podstawowej - elementy zgłoszenia oraz wymagane załączniki.
4. Wniosek o przyjęcie do pierwszej klasy szkoły podstawowej – przykład wzoru oraz wymagane załączniki.
5. Terminy w postępowaniu rekrutacyjnych i postępowaniu uzupełniającym do klas pierwszych szkół podstawowych.
6. Kryteria brane pod uwagę w postępowaniu rekrutacyjnym i w postępowaniu uzupełniającym do klas pierwszych szkół podstawowych.
7. Praca komisji rekrutacyjnej.
8. Wyniki postępowania rekrutacyjnego i uzupełniającego.
9. Odwołanie od rozstrzygnięć komisji rekrutacyjnej.
10. Rekrutacja do klasy I publicznej szkoły podstawowej sportowej, publicznej szkoły podstawowej mistrzostwa sportowego, oddziału sportowego w publicznej szkole podstawowej ogólnodostępnej lub oddziału mistrzostwa sportowego w publicznej szkole podstawowej ogólnodostępnej lub do klasy wyższej niż I w tych szkołach, w przypadku gdy szkolenie w danym sporcie rozpoczyna się w tej klasie.
11. Rekrutacja do oddziałów dwujęzycznych w publicznych szkołach podstawowych.
12. Postępowanie rekrutacyjne w nowotworzonych szkołach podstawowych.
13. Miejsce realizacji przez ucznia obowiązku szkolnego w przypadku niezorganizowania oddziału danej klasy w szkole obwodowej.
14. Przetwarzanie danych osobowych w postępowaniu rekrutacyjnym do szkół i placówek wychowania przedszkolnego.

## **ADRESACI:**

pracownicy urzędów samorządowych zatrudnionych w urzędach gmin oraz starostwach powiatowych, zajmujący się wykonywaniem zadań związanych prowadzeniem oświaty, pracownicy CUW-ów i wydziałów edukacji, oraz do dyrektorzy, zastępcy dyrektorów oraz przewodniczący i członków komisji rekrutacyjnych prowadzących postępowanie rekrutacyjne do przedszkoli i szkół.

## **PROWADZĄCY:**

Specjalistka z zakresu funkcjonowania systemu oświaty oraz przepisów regulujących status nauczycieli; praktyk z kilkunastoletnim stażem pracy na stanowisku kierowniczym w Wydziale Oświaty i Wychowania Urzędu Miasta, autorka aktów normatywnych w randze uchwał rady gminy, zarządzeń organu wykonawczego gminy, decyzji administracyjnych.



### Rekrutacja do publicznych placówek wychowania przedszkolnego i szkół podstawowych na rok szkolny 2021/2022



Szkolenie będziemy realizowali w formie webinarium on line.



**5 lutego 2021 r.**

**Szkolenie w godzinach 10:00-14:00**



**Cena: 295 PLN netto/os.** Udział w szkoleniu zwolniony z VAT w przypadku finansowania szkolenia ze środków publicznych.

**CENA zawiera:** udział w profesjonalnym szkoleniu on-line, materiały szkoleniowe w wersji elektronicznej, certyfikat ukończenia szkolenia, możliwość konsultacji z trenerem.

#### DANE DO KONTAKTU:

Fundacja Rozwoju Demokracji Lokalnej Ośrodek Regionalny w Zielonej Górze  
al. Niepodległości 16/9, 65 – 048 Zielona Góra  
tel. 68 453 22 09, e-mail: [szkolenia.zg@frdl.org.pl](mailto:szkolenia.zg@frdl.org.pl)  
[www.zg.frdl.pl](http://www.zg.frdl.pl)

#### DANE UCZESTNIKA ZGŁASZANEGO NA SZKOLENIE

Nazwa i adres nabywcy  
(dane do faktury)

Nazwa i adres odbiorcy

NIP

Telefon

1. Imię i nazwisko uczestnika,  
stanowisko,  
E-MAIL i TEL. DO KONTAKTU

2. Imię i nazwisko uczestnika,  
stanowisko,  
E-MAIL i TEL. DO KONTAKTU

Oświadczam, że szkolenie dla ww. pracowników jest kształceniem zawodowym finansowanym w całości lub co najmniej 70% ze środków publicznych (proszę zaznaczyć właściwe) TAK  NIE

Proszę o certyfikat w formie: Elektronicznej  e mail.....

Dokonanie zgłoszenia na szkolenie jest równoznaczne z zapoznaniem się i zaakceptowaniem regulaminu szkoleń Fundacji Rozwoju Demokracji Lokalnej zamieszczonym na stronie Organizatora [www.zg.frdl.pl](http://www.zg.frdl.pl) oraz zawartej w nim Polityce prywatności i ochrony danych osobowych.

**Wypełnioną kartę zgłoszenia należy przesłać poprzez formularz zgłoszenia na [www.zg.frdl.pl](http://www.zg.frdl.pl) lub mailem na adres [szkolenia.zg@frdl.org.pl](mailto:szkolenia.zg@frdl.org.pl) do 2 lutego 2021 r.**

UWAGA Liczba miejsc ograniczona. O udziale w szkoleniu decyduje kolejność zgłoszeń. Zgłoszenie na szkolenie musi zostać potwierdzone przesłaniem do Ośrodka karty zgłoszenia. Brak pisemnej rezygnacji ze szkolenia najpóźniej na trzy dni robocze przed terminem jest równoznaczny z obciążeniem Państwa należnością za szkolenie niezależnie od przyczyny rezygnacji. Płatność należy uregulować przelewem na podstawie wystawionej i przesłanej FV.

Podpis osoby upoważnionej \_\_\_\_\_

