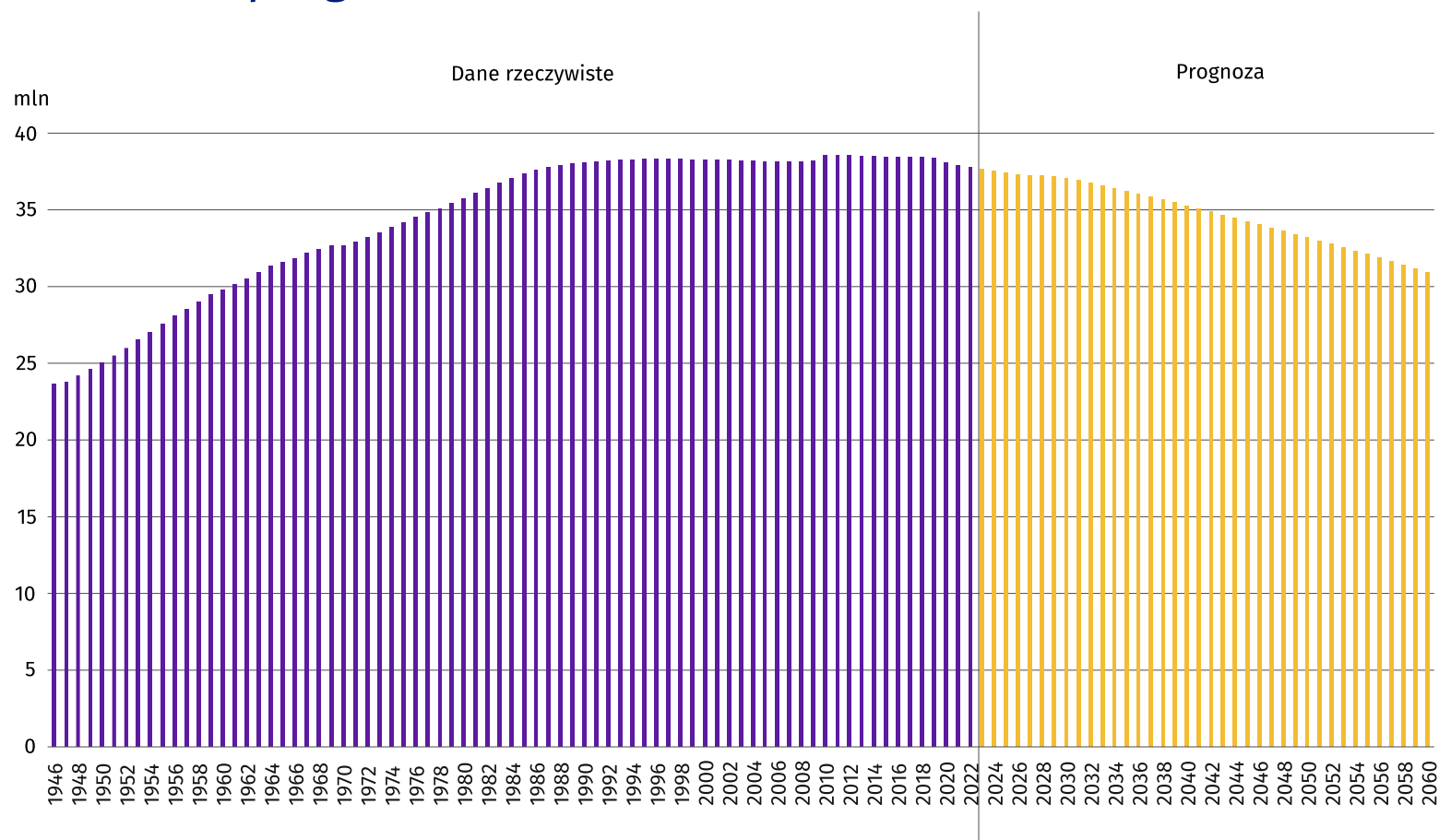


# Sytuacja demograficzna w Wielkopolsce

**Jacek Kowalewski**  
*Urząd Statystyczny w Poznaniu*

# ŁUDNOŚĆ POLSKI W LATACH 1946–2060

(2023–2060 prognoza)



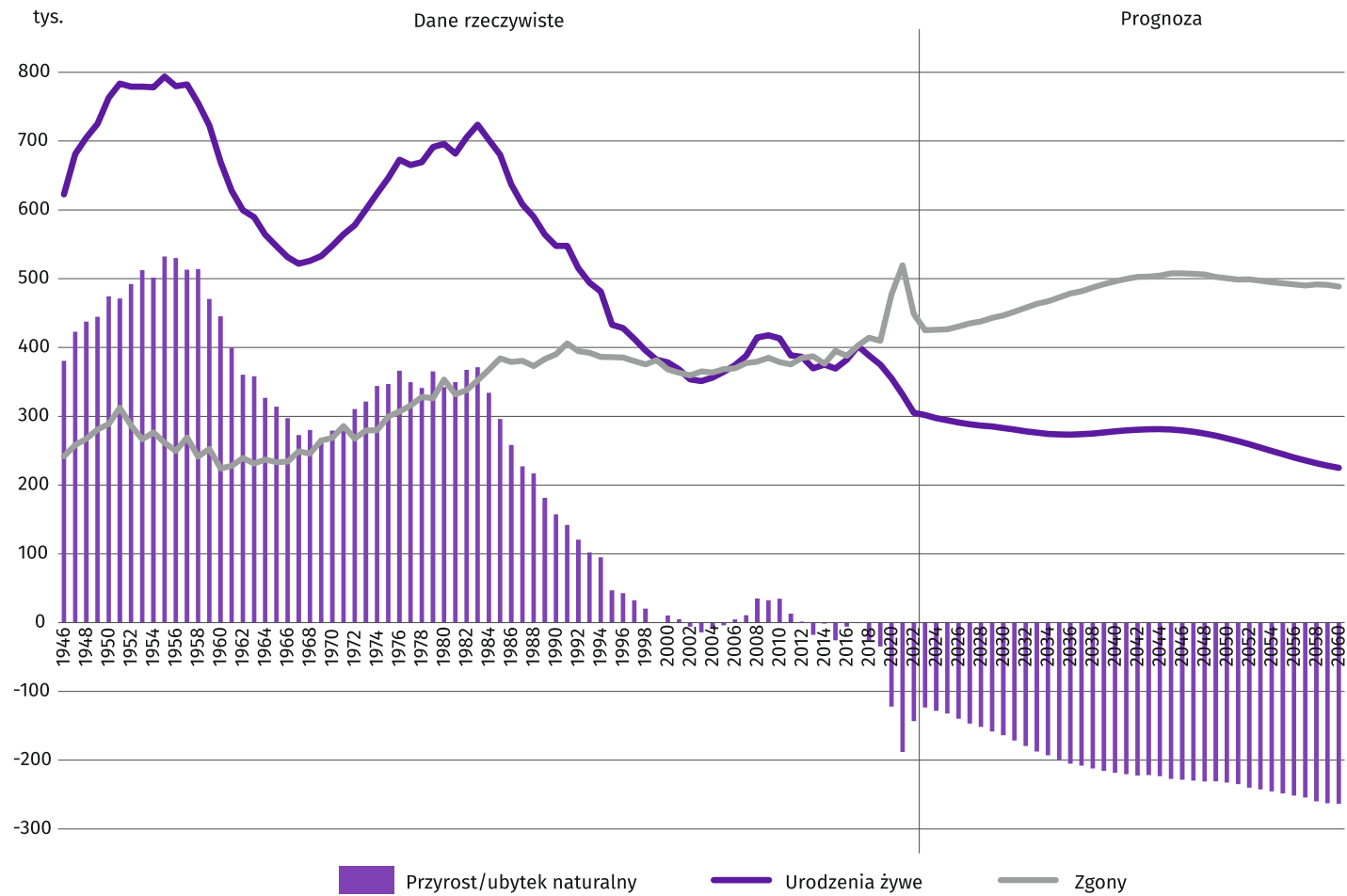
**37 698,3 tys.** 2023 (30.06.)

**-306,7 tys.** 1990–2022

**-6 725,2 tys.** 2023–2060

# RUCH NATURALNY LUDNOŚCI W POLSCE W LATACH 1946–2060

(2023-2060 prognoza)



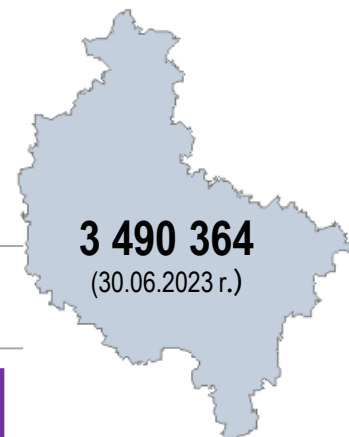
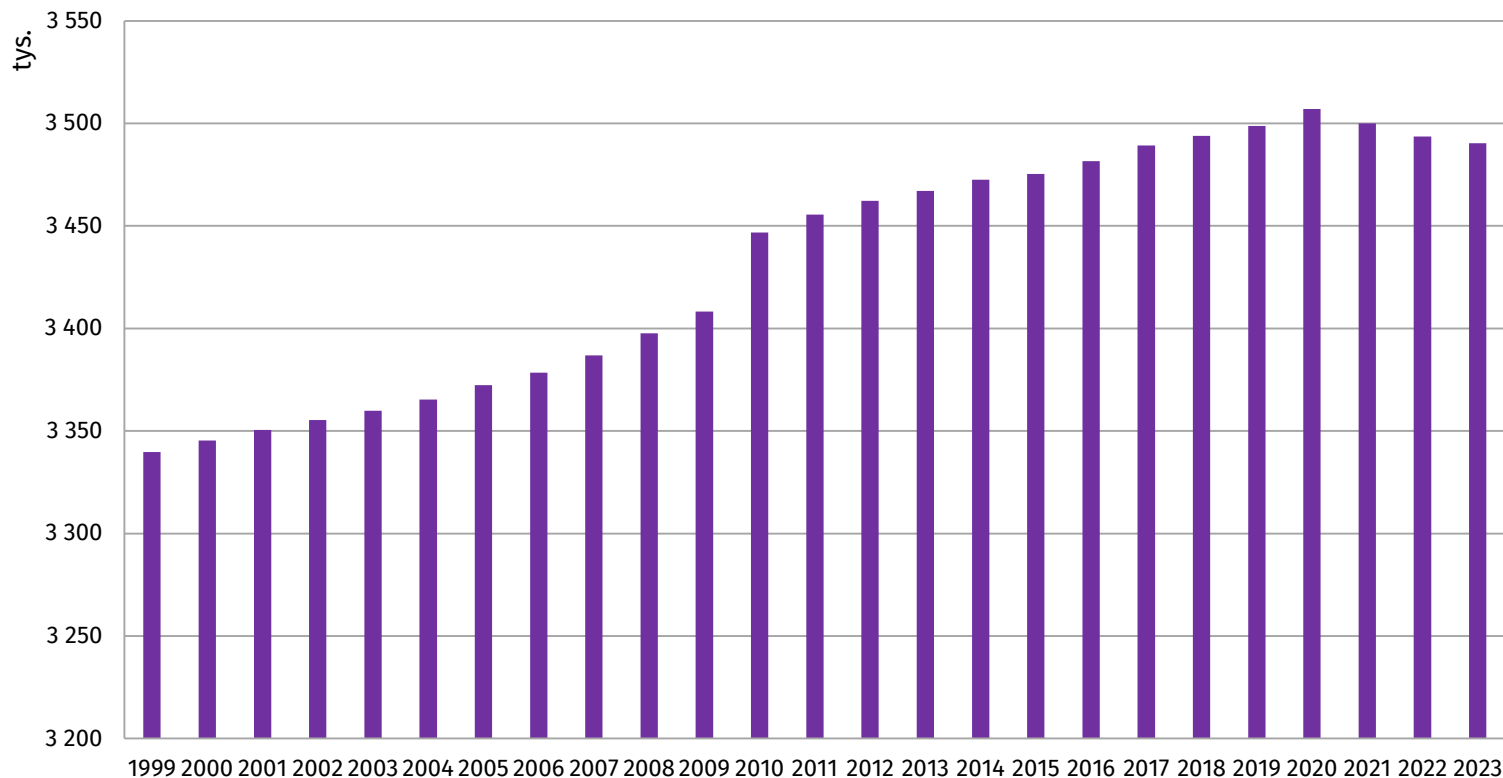
**Przyrost naturalny +16 579,8 tys. 1946–2022**

**-143,3 tys. 2022**

# Ludność Wielkopolski

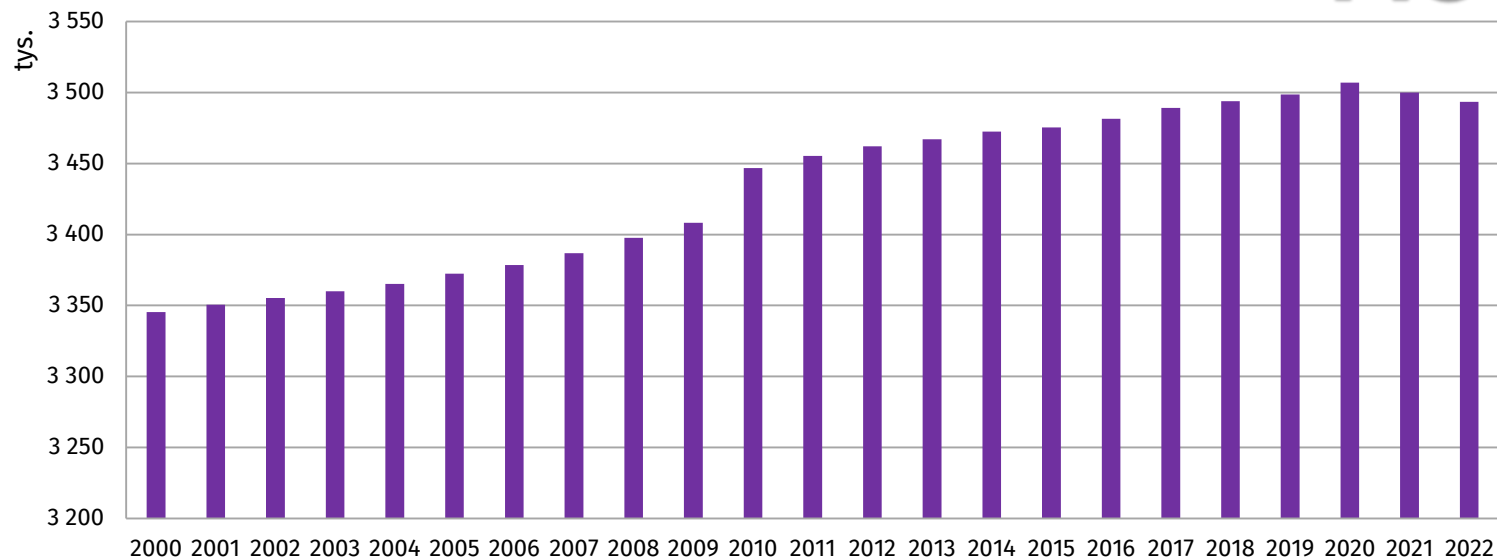
# LUDNOŚĆ WOJEWÓDZTWA WIELKOPOLSKIEGO W LATACH 2000–2023

Stan w dniu 31 grudnia, 2023 r. – 30 czerwca

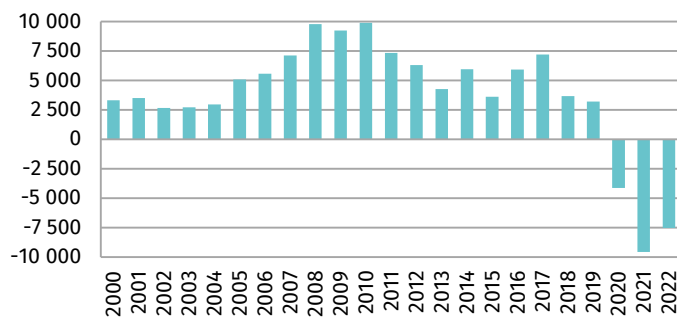


# LUDNOŚĆ W WOJEWÓDZTWIE WIELKOPOLSKIM

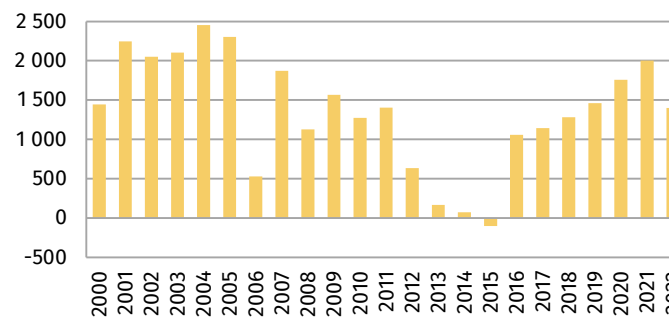
## +148 tys.



Przyrost naturalny



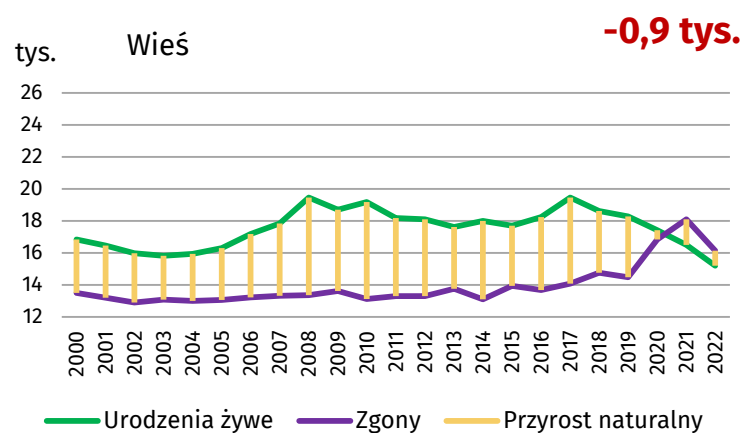
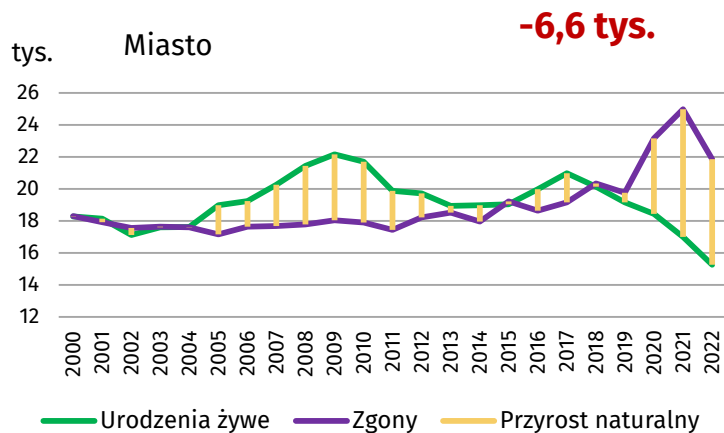
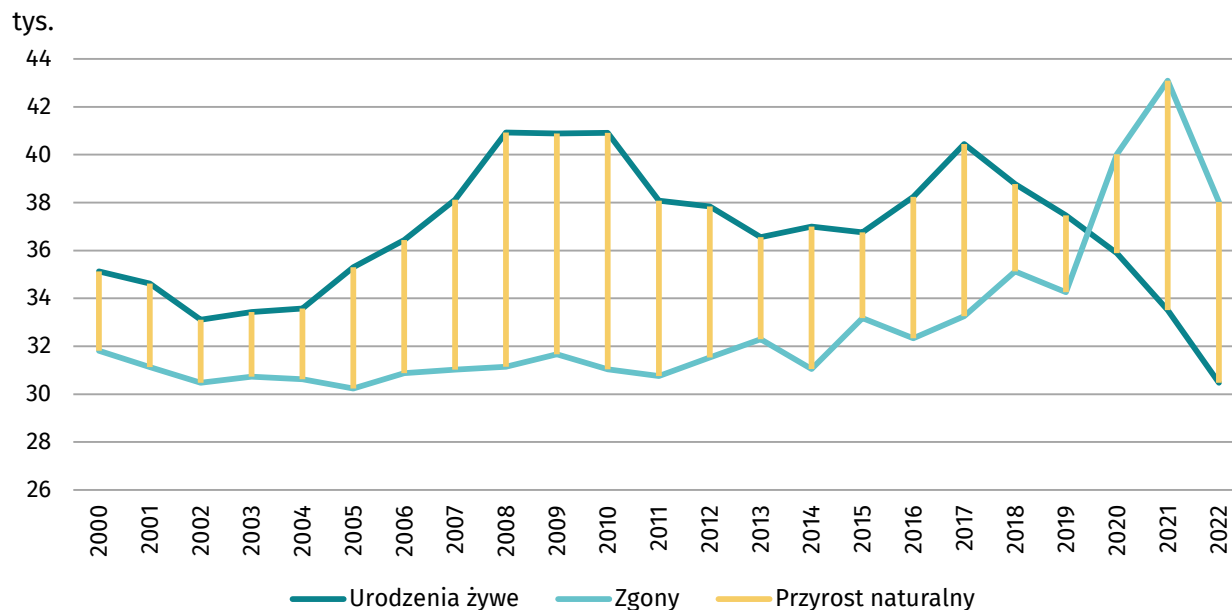
Saldo migracji



# PRZYROST NATURALNY W WOJEWÓDZTWIE WIELKOPOLSKIM

**+87,8 tys.** 2000 -2022

**-7,5 tys.**



# RANKING GMIN

## Przyrost naturalny na 1000 ludności w 2022 r.



**Województwo  
wielkopolskie -2,16**

**Polska - 3,79**

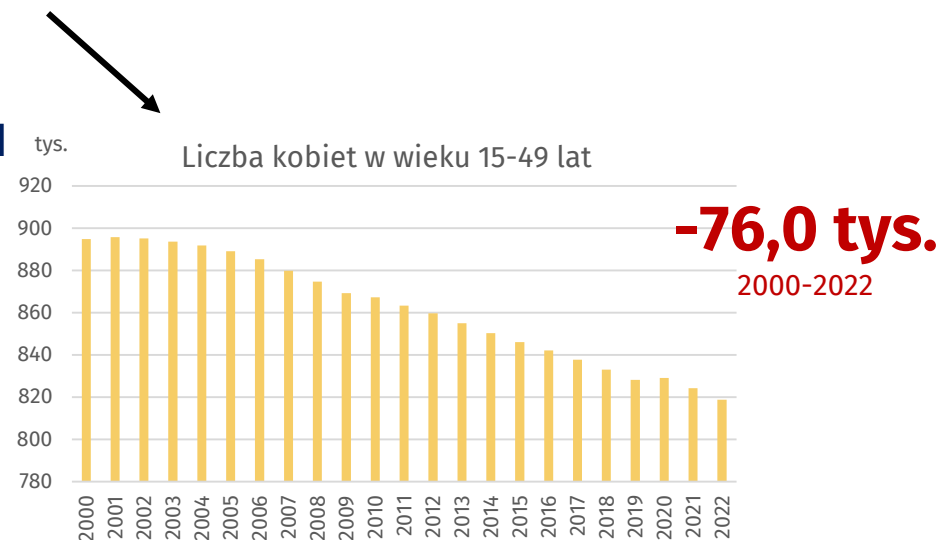
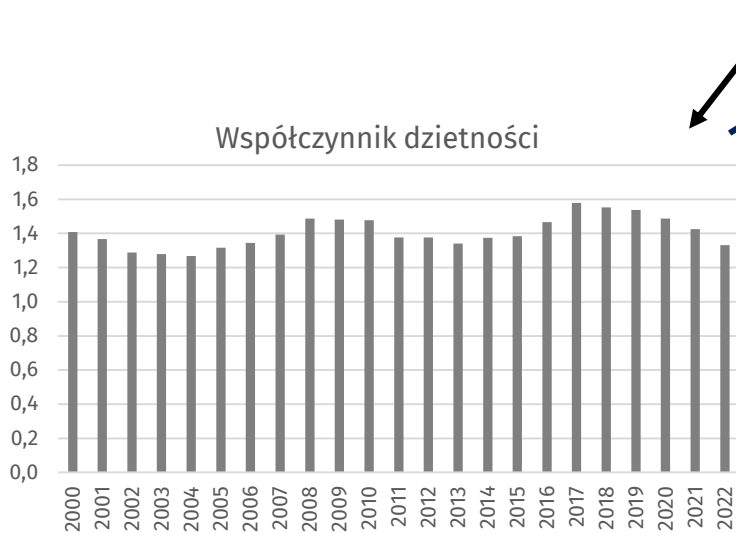
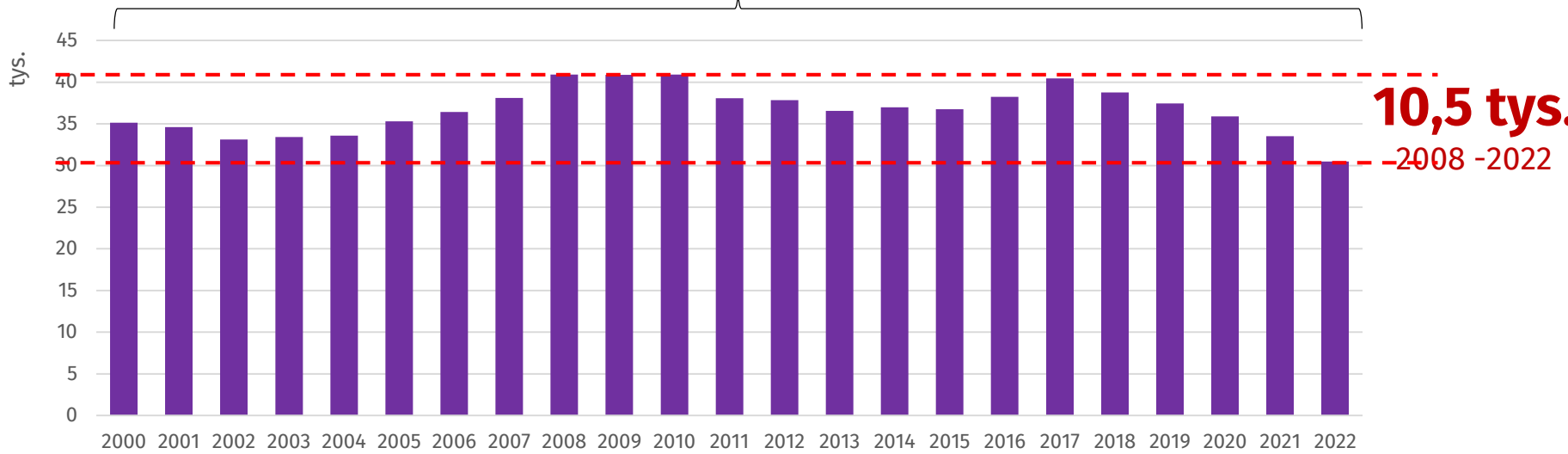
| Lokata | Gmina           | Województwo               | Wartość |
|--------|-----------------|---------------------------|---------|
| 1      | Lesznówola (2)  | <i>mazowieckie</i>        | 9,68    |
| 2      | Luzino (2)      | <i>pomorskie</i>          | 8,92    |
| 3      | Sierakowice (2) | <i>pomorskie</i>          | 8,41    |
| 4      | Ząbki (1)       | <i>mazowieckie</i>        | 7,80    |
| 5      | Dopiewo (2)     | <i>wielkopolskie</i>      | 7,56    |
| 6      | Kleszczewo (2)  | <i>wielkopolskie</i>      | 6,94    |
| 7      | Somonino (2)    | <i>pomorskie</i>          | 6,78    |
| 8      | Przodkowo (2)   | <i>pomorskie</i>          | 6,53    |
| 9      | Rokietnica (2)  | <i>wielkopolskie</i>      | 6,33    |
| 10     | Stężycza (2)    | <i>pomorskie</i>          | 6,21    |
| 11     | Podegrodzie (2) | <i>małopolskie</i>        | 6,09    |
| 12     | Czernica (2)    | <i>dolnośląskie</i>       | 6,03    |
| 13     | Morzeszczyn (2) | <i>pomorskie</i>          | 5,95    |
| 14     | Żukowo (3)      | <i>pomorskie</i>          | 5,84    |
| 15     | Słopnice (2)    | <i>małopolskie</i>        | 5,83    |
| 16     | Kosakowo (2)    | <i>pomorskie</i>          | 5,24    |
| 17     | Borzytuchom (2) | <i>pomorskie</i>          | 5,23    |
| 18     | Kamienica (2)   | <i>małopolskie</i>        | 5,13    |
| 19     | Komorniki (2)   | <i>wielkopolskie</i>      | 5,12    |
| 20     | Kołbaskowo (2)  | <i>zachodniopomorskie</i> | 5,11    |



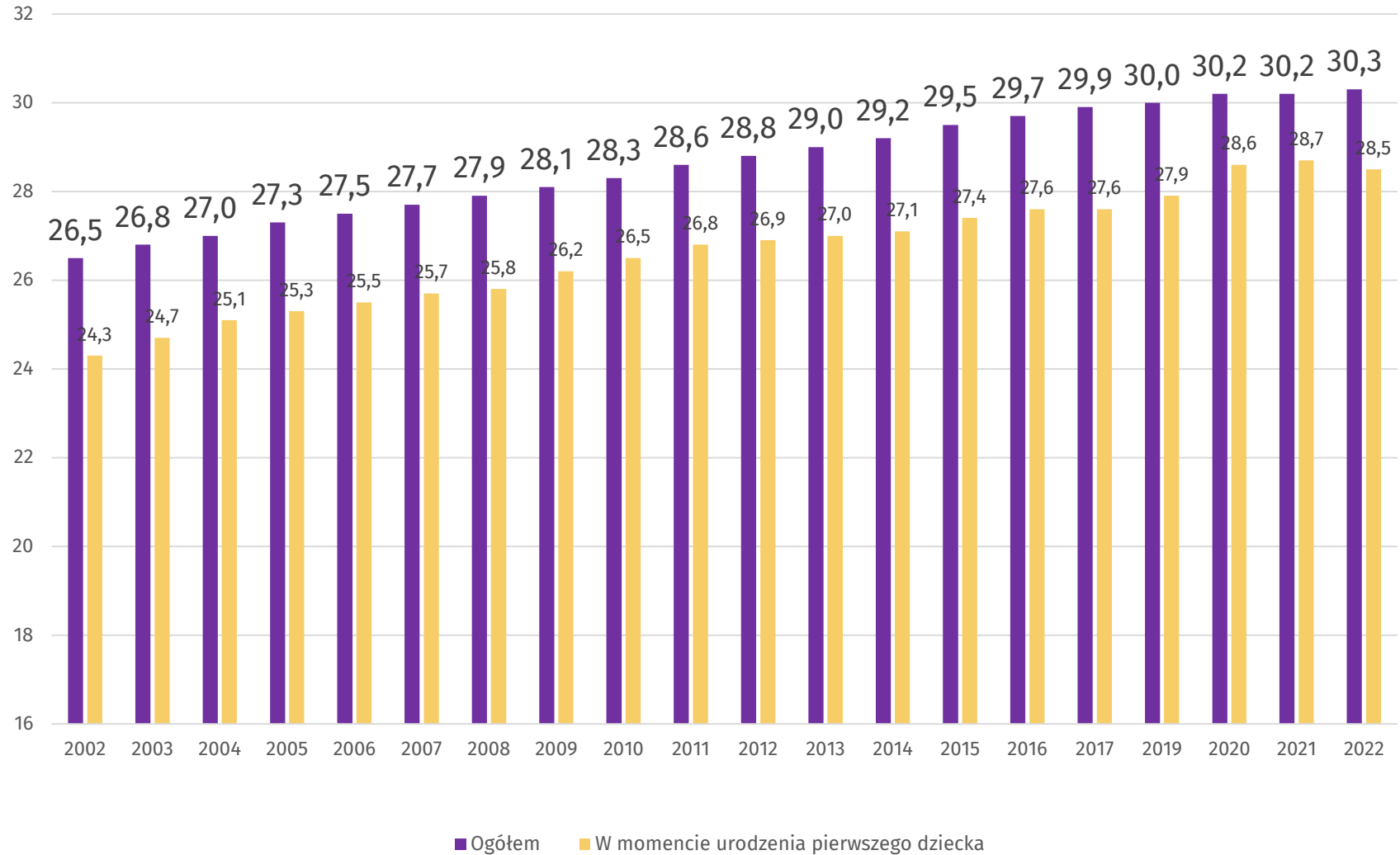
# Urodzenia

# URODZENIA ŻYWE W WOJEWÓDZTWIE WIELKOPOLSKIM

## +843 tys.



# MEDIANA WIEKU MATEK W WOJEWÓDZTWIE WIELKOPOLSKIM

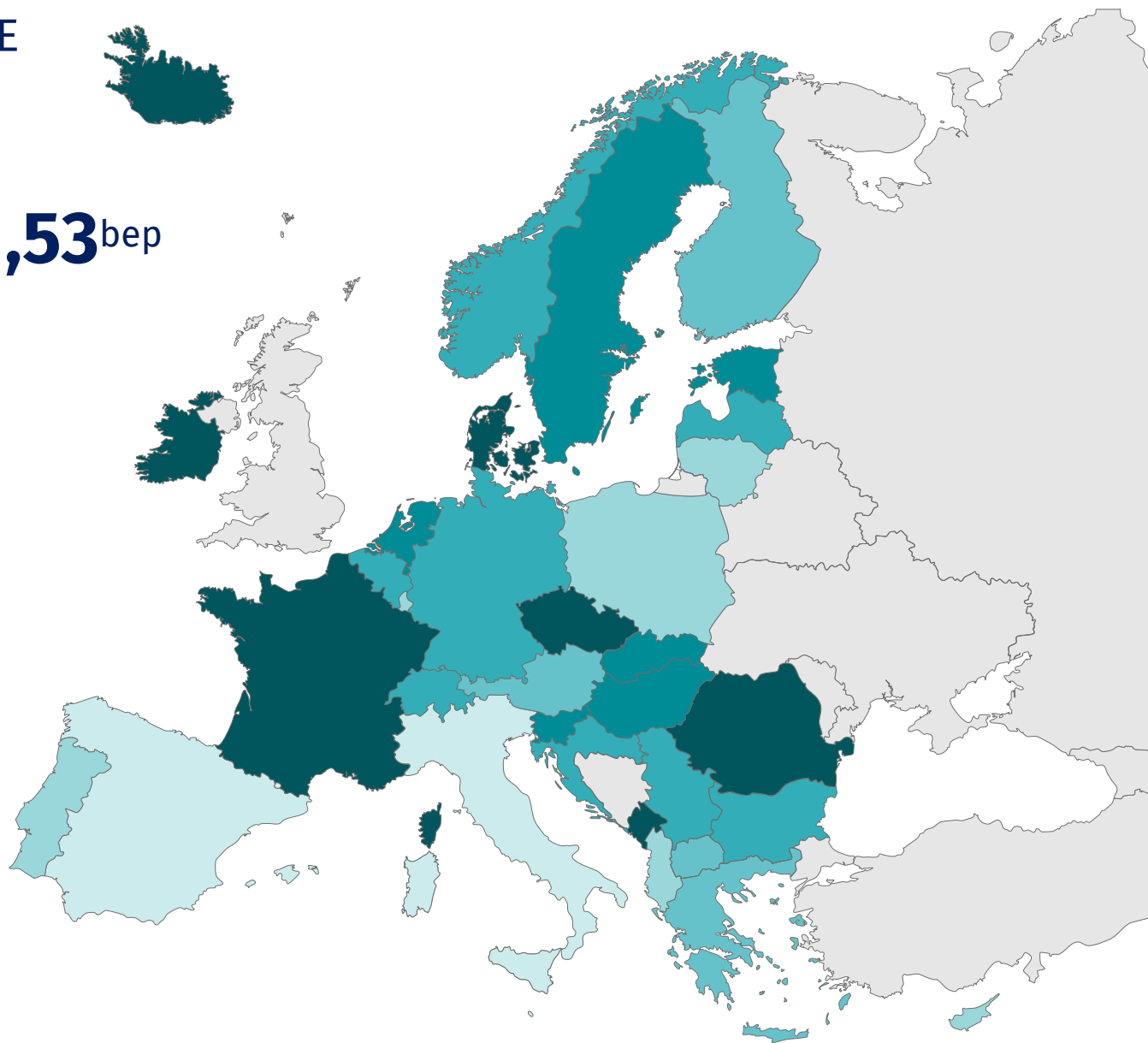
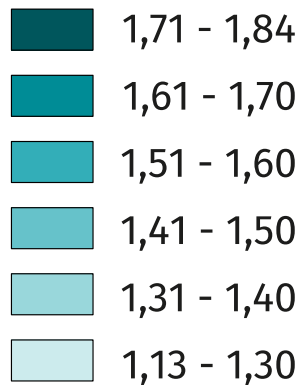


# WSPÓŁCZYNNIK DZIETNOŚCI W EUROPIE W 2021 R.

TOTAL FERTILITY RATE

UE (27, from 2020) = **1,53**<sup>bep</sup>

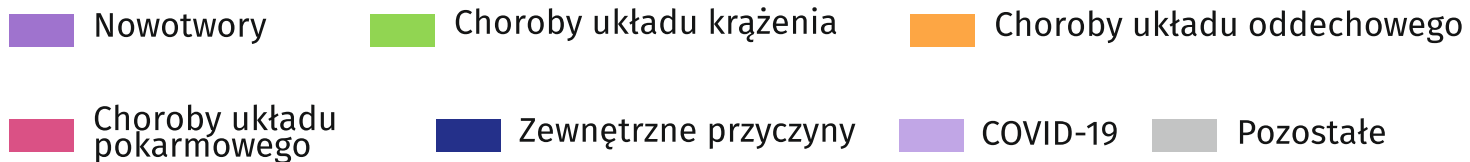
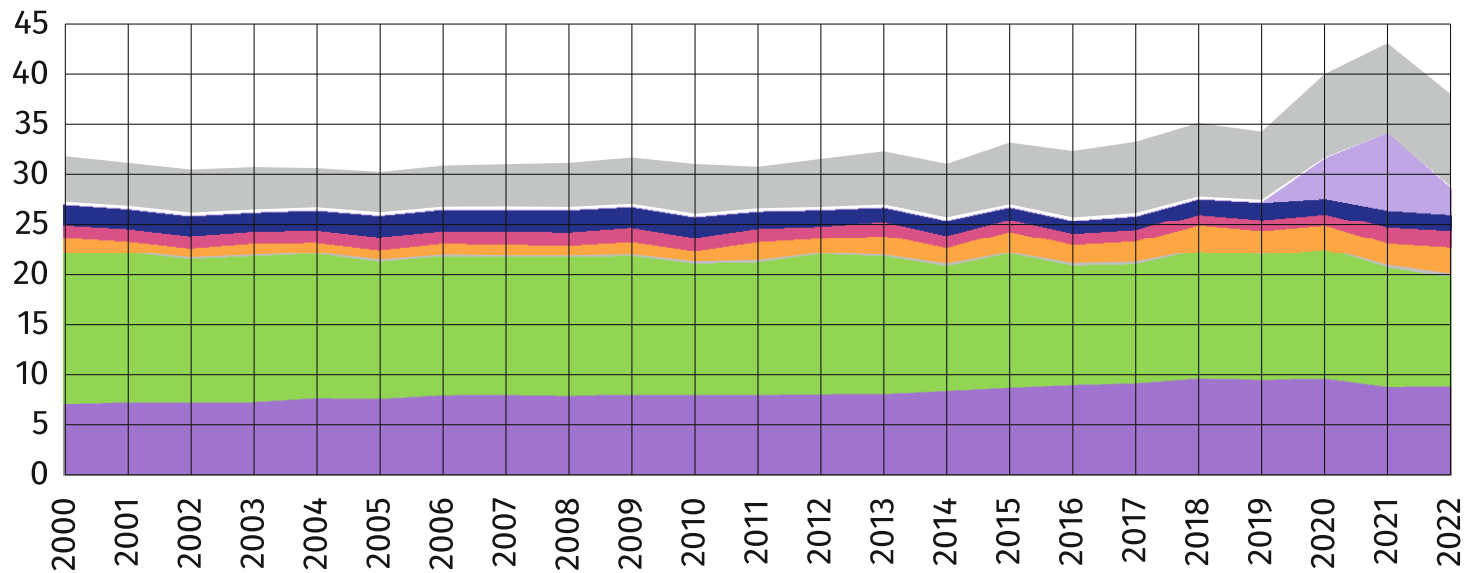
PL = **1,33**



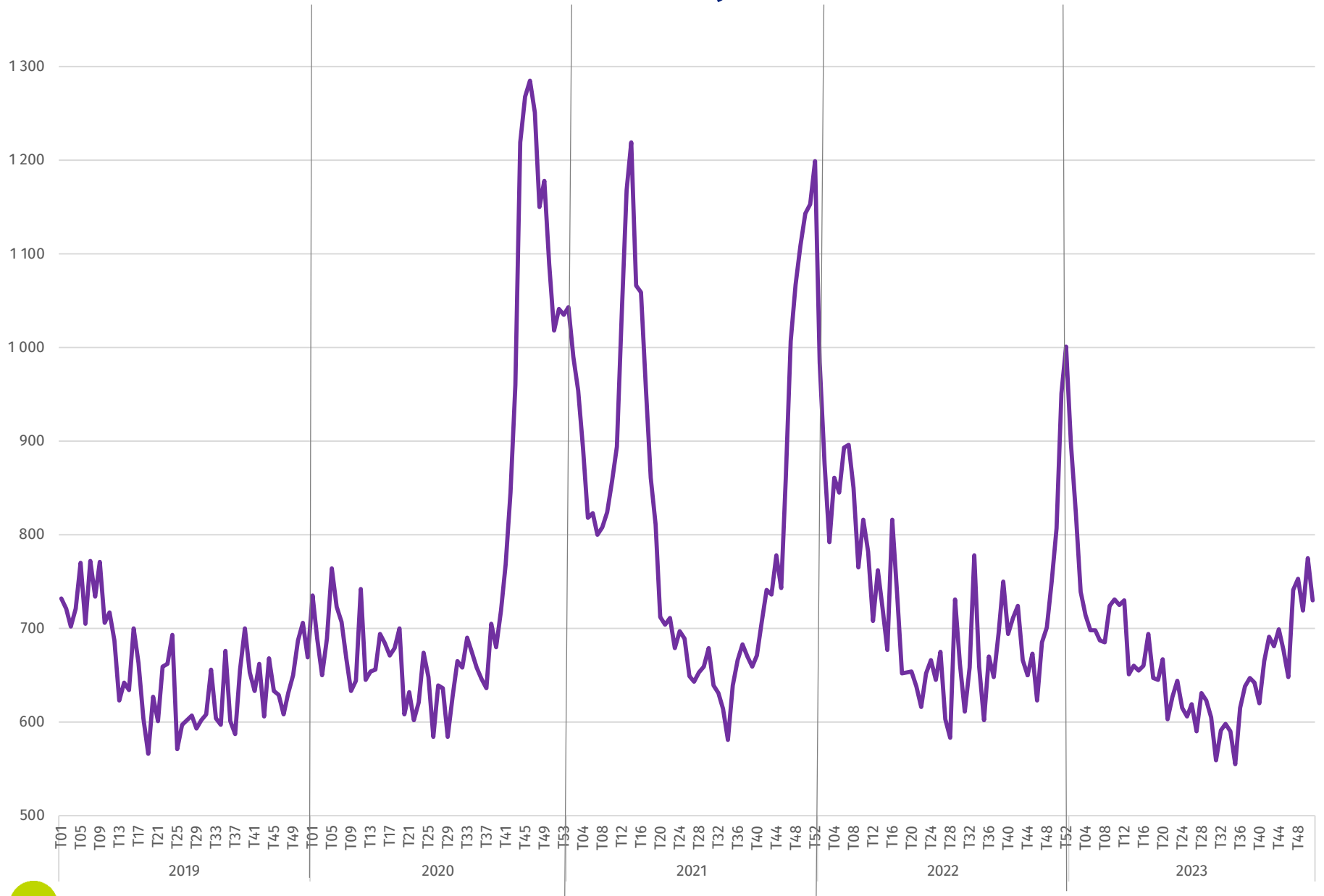
# Zgony

# ZGONY W WOJEWÓDZTWIE WIELKOPOLSKIM WEDŁUG WYBRANYCH PRZYCZYN W LATACH 2000–2022

tys. osób



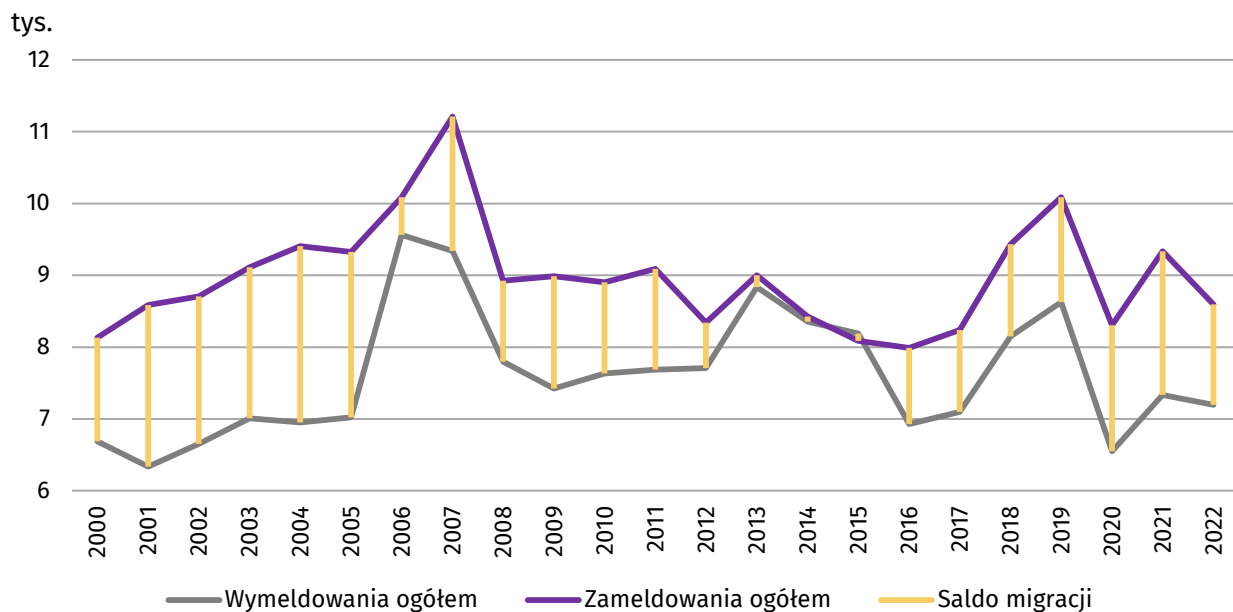
# ZGONY WEDŁUG TYGODNI ISO8601 W WOJEWÓDZTWIE WIELKOPOLSKIM



# Migracje



# SALDO MIGRACJI W WOJEWÓDZTWIE WIELKOPOLSKIM

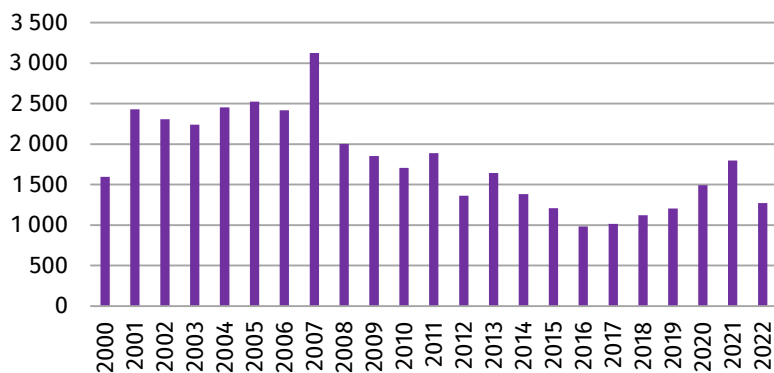


8,6 tys.

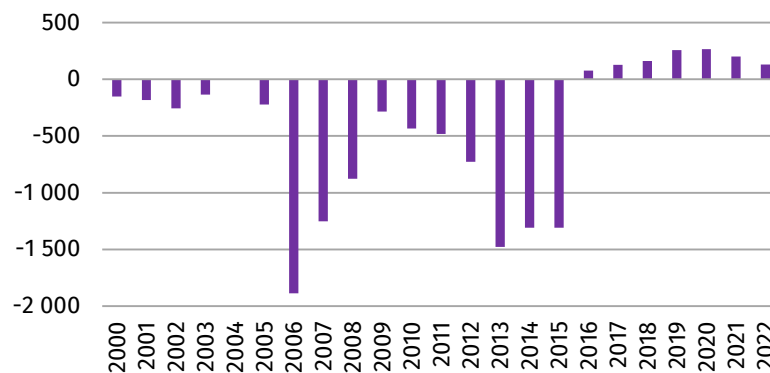
7,2 tys.

+1,4 tys.

Saldo migracji międzywojewódzkich

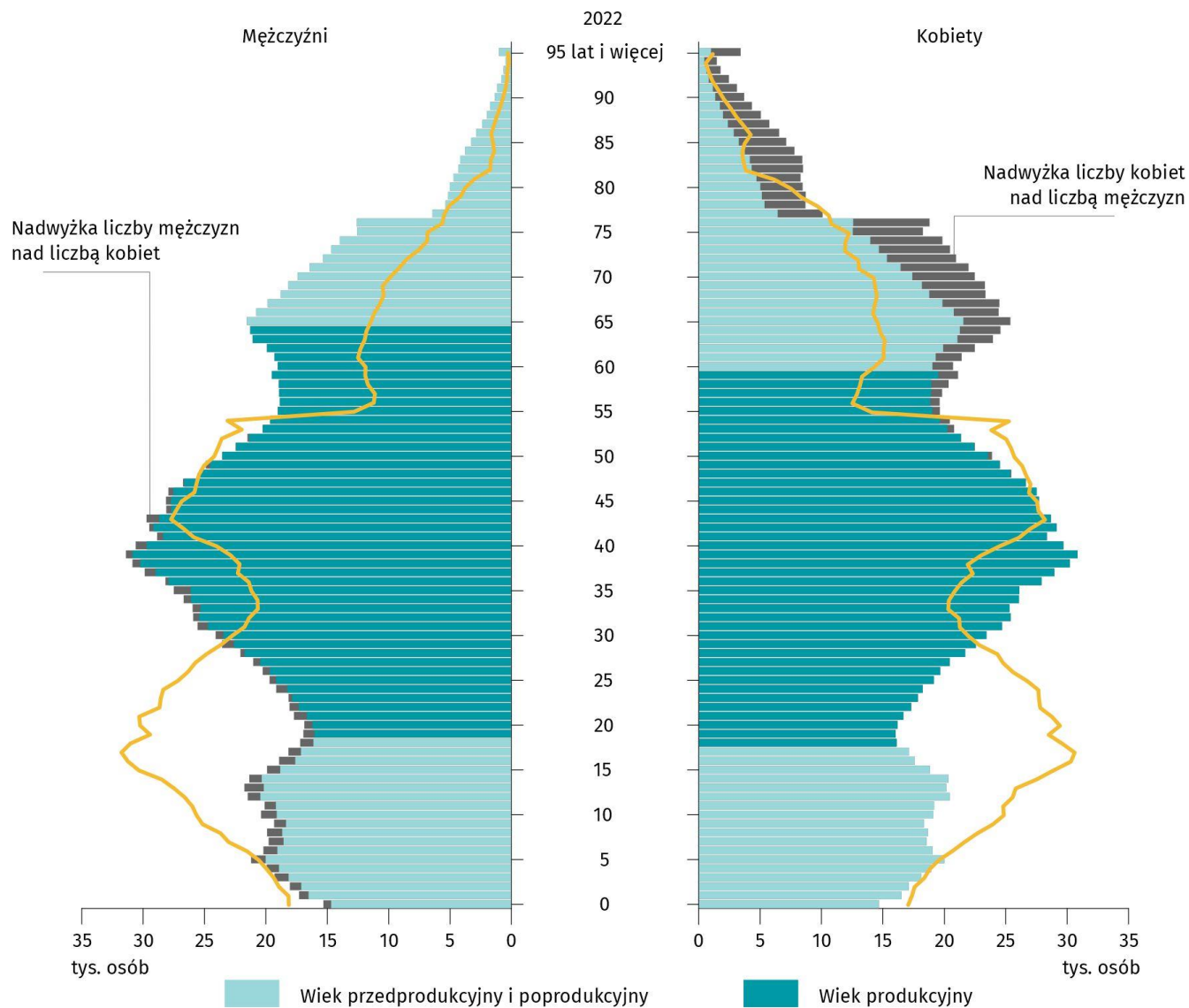


Saldo migracji zagranicznych



\* W przypadku migracji zagranicznych dla 2015 r. przyjęto dane z 2014 r.

# LUDNOŚĆ WOJEWÓDZTWA WIELKOPOLSKIEGO WEDŁUG PŁCI I WIEKU W LATACH 2000 I 2022



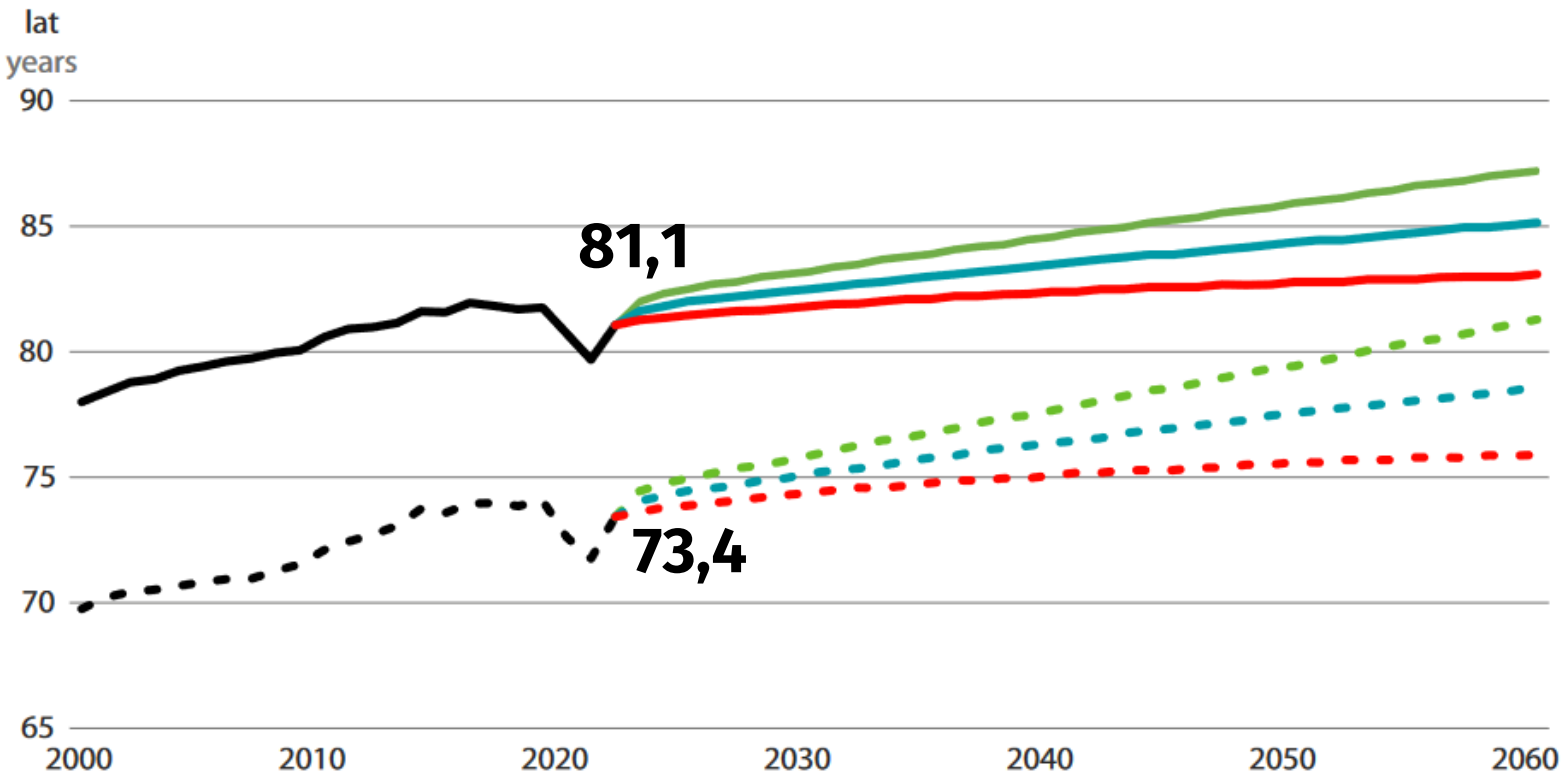
# Prognoza demograficzna

do roku 2060

Współczynnik dzietności **1,5**  
Średnia wieku rodzenia **32 lata**  
Wydłużenie trwania życia

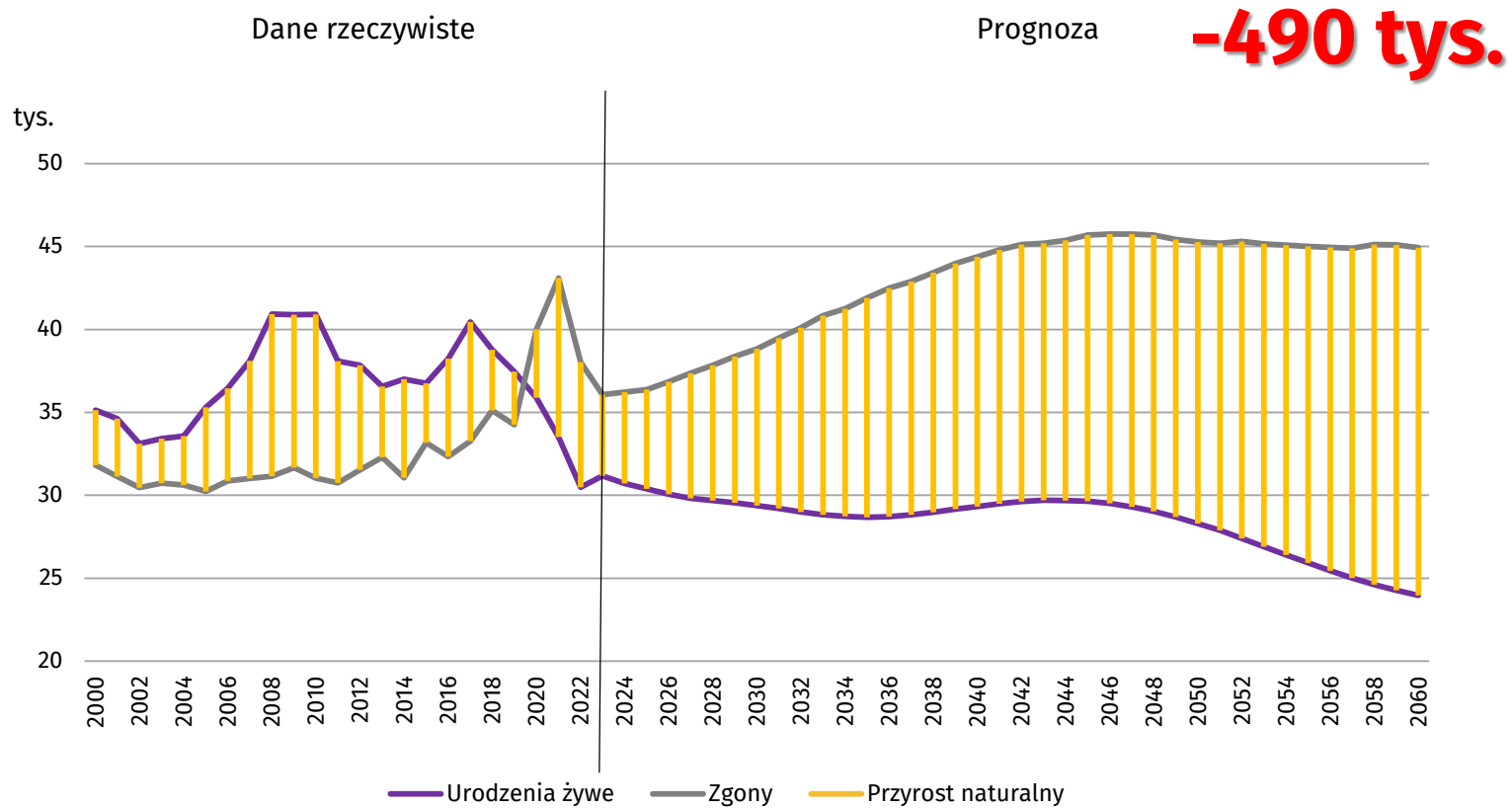


# Oczekiwane trwanie życia w Polsce

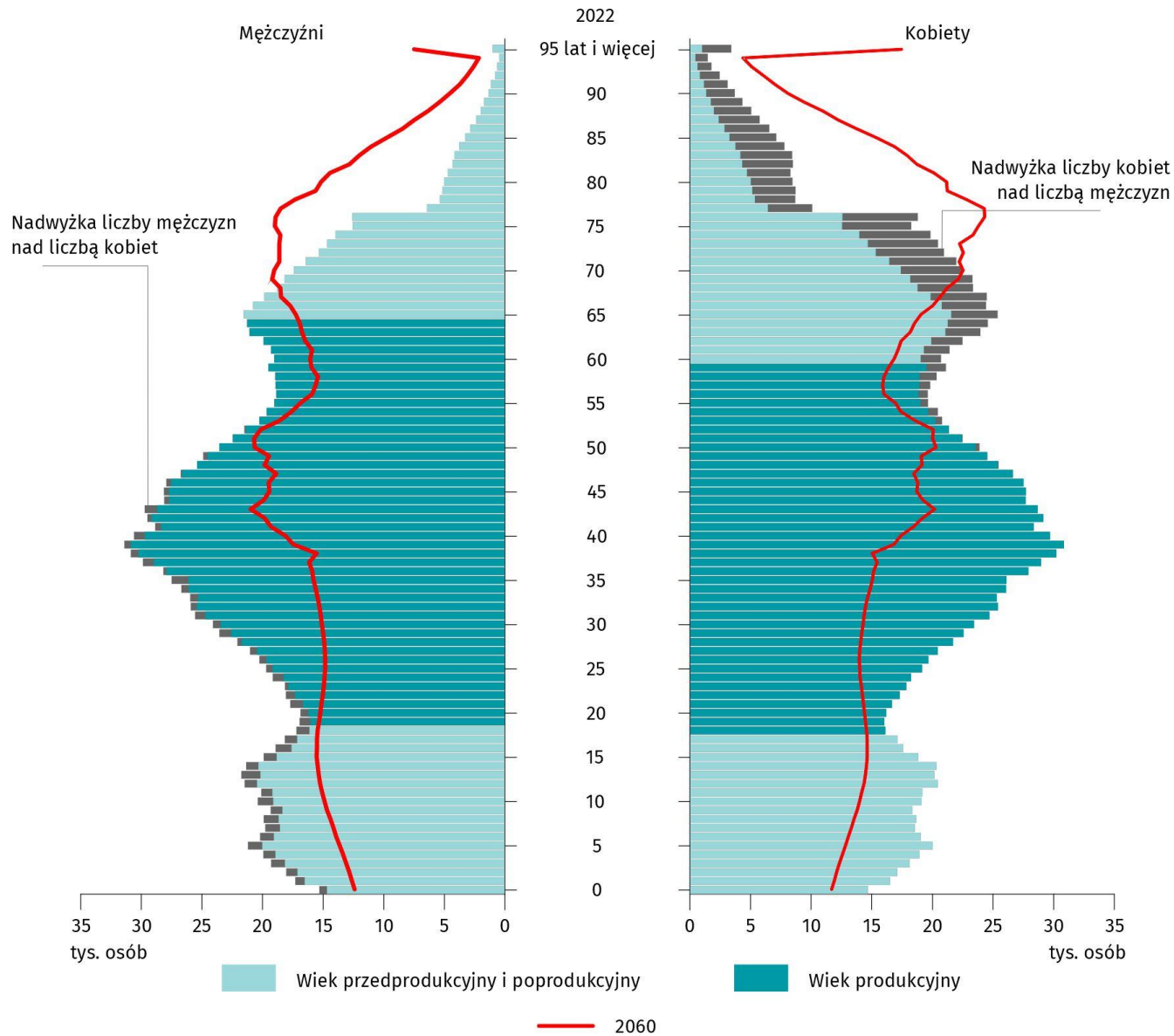


- - - Dane rzeczywiste mężczyźni  
Empirical data males
- Dane rzeczywiste kobiety  
Empirical data females
- - - Wysoki mężczyźni  
High males
- Wysoki kobiety  
High females
- - - Średni mężczyźni  
Medium males
- Średni kobiety  
Medium females
- - - Niski mężczyźni  
Low males
- Niski kobiety  
Low females

# RUCH NATURALNY LUDNOŚCI W WOJEWÓDZTWIE WIELKOPOLSKIM W LATACH 2000–2060

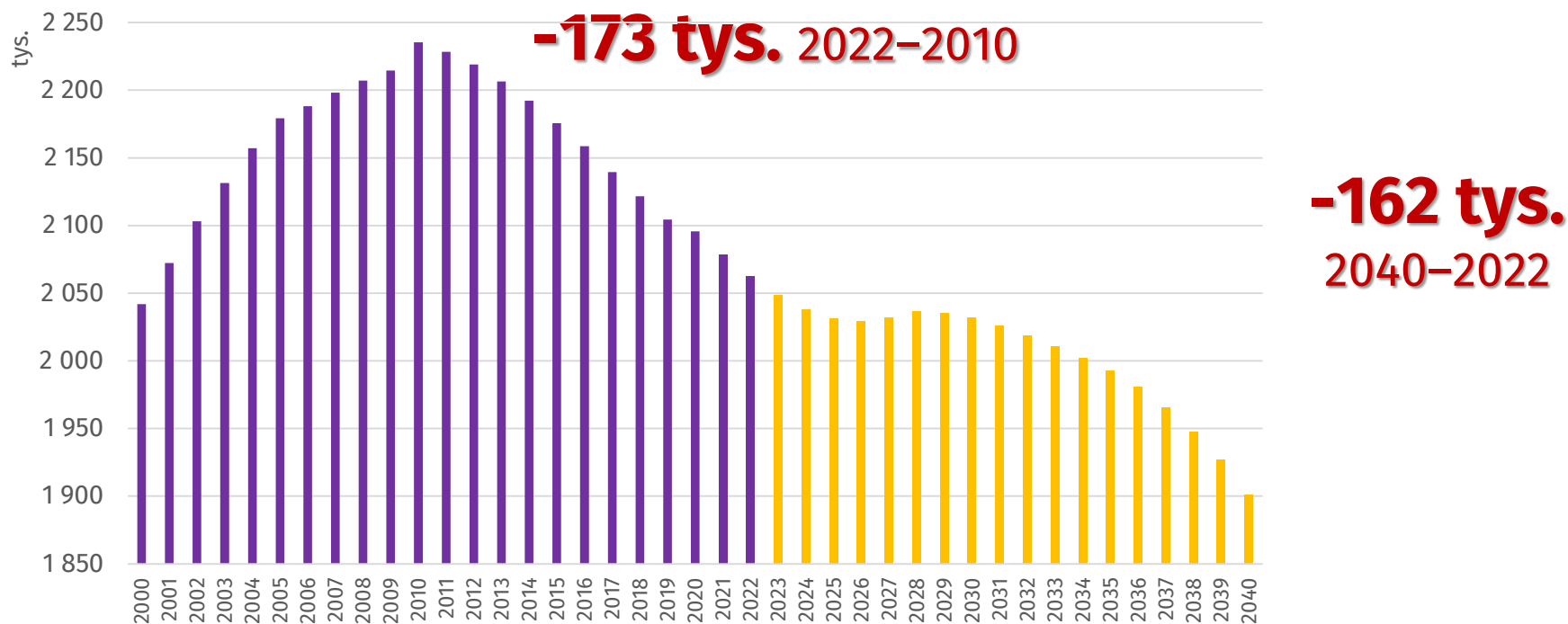


# LUDNOŚĆ WOJEWÓDZTWA WIELKOPOLSKIEGO WEDŁUG PŁCI I WIEKU W LATACH 2022 I 2060 (PROGNOZA)



# LUDNOŚĆ W WIEKU PRODUKCYJNYM W WOJEWÓDZTWIE WIELKOPOLSKIM

Stan w dniu 31 grudnia

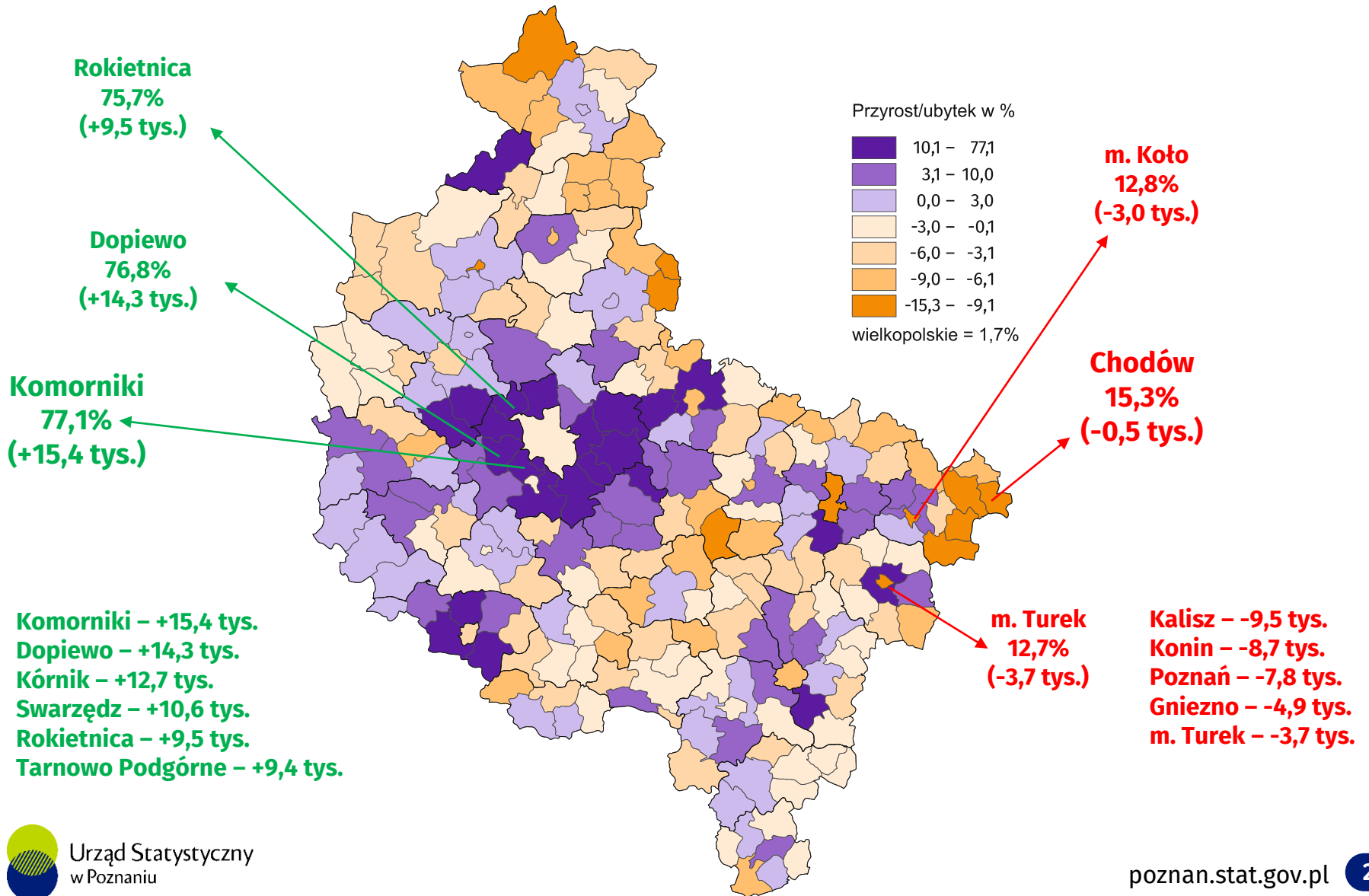


**2 063 tys. (59,0%)**

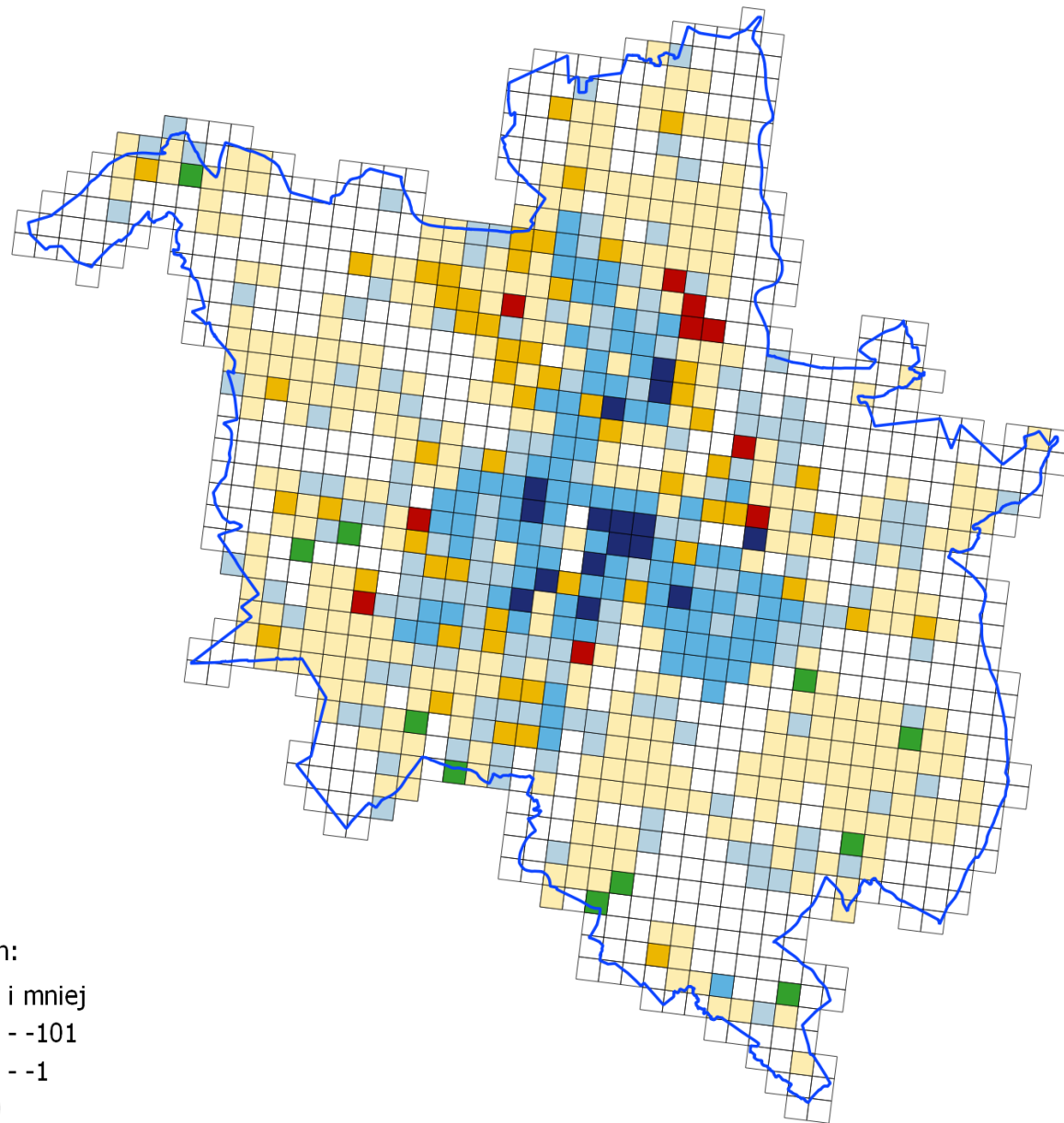
# Zmiany rozmieszczenia ludności



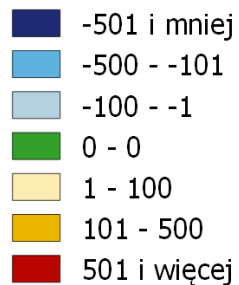
# Zmiana liczby ludności w województwie wielkopolskim według gmin w 2021 r. w stosunku do 2011 r. (NSP 2011 i 2021)



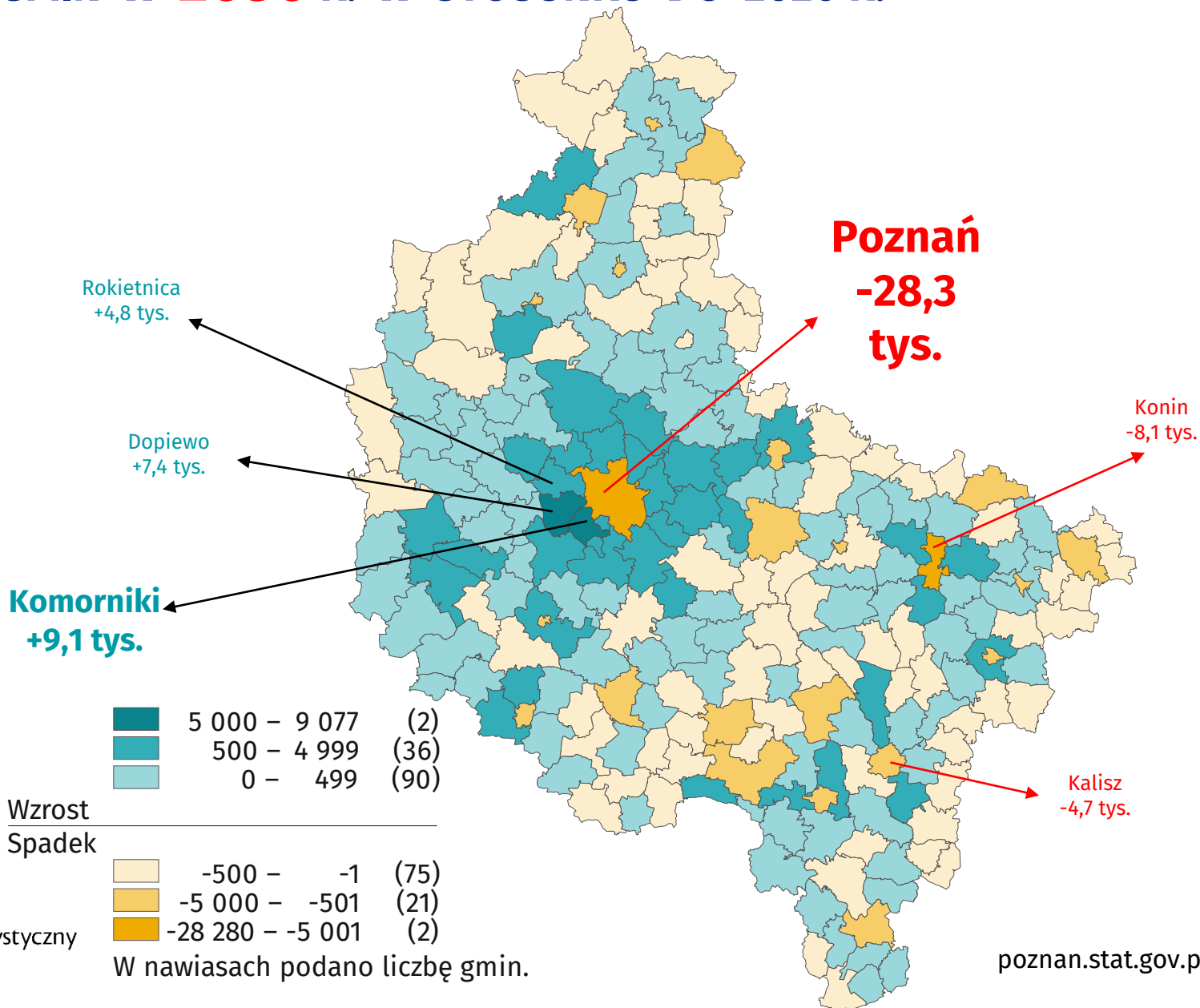
# Zmiana liczby ludności w Poznaniu (2011 – 2018)



W osobach:



# ZMIANA LICZBY LUDNOŚCI W WOJEWÓDZTWIE WIELKOPOLSKIM WEDŁUG GMIN W 2030 R. W STOSUNKU DO 2020 R.



# Podsumowanie

- Nieodwracalność procesów demograficznych
- Postępujące starzenie się społeczeństwa i zasobów pracy
- Dynamiczne zmiany rozmieszczenia ludności
- Zwiększająca się mobilność
- Polska staje się krajem migracyjnym

**WIĘCEJ INFORMACJI NA:**

**poznan.stat.gov.pl**



Urząd Statystyczny  
w Poznaniu

**ORAZ:**

***Dane, publikacje***



**bdl.stat.gov.pl**

**strateg**

**strateg.stat.gov.pl**



Portal  
Geostatystyczny

**portal.geo.stat.gov.pl**

***i szkolenia***

**Jacek Kowalewski**